

RÉVISION ORTHOGRAPHIQUE

Nom :



Avant de rendre ma rédaction, je note les mots sur lesquels j'ai des doutes dans les grilles ci-dessous :

Je repère les adjectifs

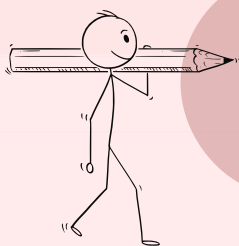
Adjectifs	Noms qu'ils qualifient	Accords
.....
.....

Je vérifie les noms

Noms	Genre et nombre des noms	Accords
.....
.....

Je vérifie les verbes

Verbes	Sujets des verbes	Accords
.....
.....



**Après le rendu de ma copie corrigée
par mon professeur, je classe mes
erreurs par types :**

Erreurs de son	Mots avec erreurs	Rappel de la règle
Erreurs d'accents		<p>.....</p> <p>.....</p>
Erreurs de pluriel		<p>.....</p> <p>.....</p>
Erreurs de féminin		<p>.....</p> <p>.....</p>
Erreurs sur les homophones		<p>.....</p> <p>.....</p> <p>.....</p>
Erreurs sur les mots de liaison		<p>.....</p> <p>.....</p> <p>.....</p>
Erreurs de verbe		<p>.....</p> <p>.....</p> <p>.....</p> <p>.....</p>

